

PROJEKT ORGANIZACJI RUCHU

NA CZAS WYKONYWANIA ROBÓT BUDOWLANYCH

Zadanie: Przebudowa drogi powiatowej nr 3509S w miejscowości Turze od wału przed mostem na rzece Rudzie do rejonu dz.910/2 wraz z budową fragmentu nowego przebiegu tej drogi

Inwestor: Starosta Raciborski
47-400 Racibórz, Plac Stefana Okrzei 4

Opracował: mgr inż. Piotr Nowak

Data opracowania: 01.03.2024 r.

ZAWARTOŚĆ OPRACOWANIA:

A. CZĘŚĆ OPISOWA:

1. Podstawa opracowania.
2. Zakres wykonywanych robót budowlanych w pasie drogowym.
3. Założenia projektowe.
4. Charakterystyka drogi i ruchu na drodze.
5. Przebieg drogi w planie.
6. Organizacja ruchu na czas prowadzenia robót budowlanych.
7. Opis występujących zagrożeń i utrudnień.
8. Termin wprowadzenia czasowej organizacji ruchu.
9. Zmiany w organizacji ruchu docelowego.
10. Uwagi końcowe.

B. CZĘŚĆ GRAFICZNA:

1. Orientacja w skali 1:25.000
2. Skrzyżowanie S1 w skali 1:500
3. Skrzyżowanie S2 w skali 1:500
4. Skrzyżowanie S3 w skali 1:500
5. Skrzyżowanie S5 w skali 1:500
6. Skrzyżowanie S4 w skali 1:500
- 7.1. Początek frontu robót dla etapu 1
- 7.2. Koniec robót dla etapu 1
- 8.1. Początek frontu robót dla etapu 2
- 8.2. Koniec robót dla etapu 2
9. Etap 3 - KM 0+000 do KM 0+080 (str. lewa)
10. Etap 3 - KM 0+000 do KM 0+080 (str. prawa)

OPIS TECHNICZNY
do projektu organizacji na czas wykonywania robót budowlanych

1. Podstawa opracowania.

- 1.1. Inwentaryzacja istniejącego oznakowania poziomego i pionowego.
- 1.2. Rozporządzenie Ministra Infrastruktury z dnia 24 czerwca 2022 r. w sprawie przepisów techniczno-budowlanych dotyczących dróg publicznych (Dz.U. z 2022 r. poz. 1518).
- 1.3. Rozporządzenie Ministra Infrastruktury z dnia 3 lipca 2015 roku w sprawie szczegółowych warunków technicznych dla znaków i sygnałów drogowych oraz urządzeń bezpieczeństwa ruchu drogowego i warunków ich umieszczania na drogach (Dz. U. z 2019 r., poz. 880).
- 1.4. Rozporządzenie Ministra Infrastruktury z dnia 23 września 2003 r. w sprawie szczegółowych warunków zarządzania ruchem na drogach oraz wykonywania nadzoru nad tym zarządzaniem (tekst jednolity Dz. U. z 2017 r., poz. 784).
- 1.5. Katalog typowych schematów oznakowania robot prowadzonych w pasie drogowym, stanowiący załącznik do Zarządzenia Generalnego Dyrektora Dróg Krajowych i Autostrad, Warszawa, czerwiec 2010 r.

2. Zakres wykonywanych robót budowlanych w pasie drogowym.

W ramach realizowanych robót w pasie drogi powiatowej nr 3509S (ul. Raciborska) w miejscowości Turze (kilometraż roboczy KM 0+000 do KM 0+990,00 wykonana zostanie nowa nawierzchnia wraz z podbudową na całej szerokości jezdni, z miejscową zmianą istniejącego pasa drogowego. Przebudowie ulegną również zlokalizowane w jej ciągu chodniki oraz pobocza utwardzone.

3. Założenia projektowe.

Projektowana organizacja ruchu na czas prowadzenia robót budowlanych w pasie drogowym drogi wojewódzkiej nr 3509S ma za zadanie zapewnić należyty poziom bezpieczeństwa zarówno dla ruchu drogowego, jak i dla robotników wykonujących prace budowlane związane z przebudową drogi.

Z uwagi na zakres przedmiotowej inwestycji, konieczność wykonania głębokich wykopów oraz ograniczoną szerokość pasa drogowego, ze względów technologicznych zakłada się wyłączenie z ruchu przelotowego odcinka drogi powiatowej, z utrzymaniem dojazdu do posesji zlokalizowanych wzdłuż przebudowanej drogi.

4. Charakterystyka drogi i ruchu na drodze.

Odcinek drogi powiatowej 3509S którego początek stanowi skrzyżowanie z drogą wojewódzką nr 922 w miejscowości Kuźnia Raciborska, natomiast koniec zlokalizowano na skrzyżowaniu z drogą wojewódzką nr 421 w miejscowości Ciechowice stanowi drogę lokalną. Łączy pobliskie miejscowości Budziska, Turze, Siedliska i Ruda i stanowi dostęp do sieci dróg wyższych kategorii.

Ruch na drodze jest ruchem lokalnym.

5. Przebieg drogi w planie.

Droga powiatowa nr 3509S w miejscu przebudowy przebiega w terenie zabudowanym miejscowości Turze, po terenie płaskim.

W wyniku wykonanej przebudowy, na odcinku wykonywanych robót nie zmieni się struktura rodzajowa ruchu, gdyż nie wprowadza się żadnych ograniczeń w tym zakresie. Nie zwiększy się również przepustowość na tym odcinku, gdyż zaprojektowane w ramach przebudowy roboty nie mają na to wpływu.

6. Organizacja ruchu na czas prowadzenia robót budowlanych.

Roboty związane z przebudową drogi planuje się wykonać w 3 etapach.

Etap 1 - obejmujący odcinek o długości 355 mb. (kilometraż roboczy KM 0+080 do KM 0+435) obejmuje wyłączenie z ruchu przelotowego tego odcinka drogi.

Etap 2 - obejmujący odcinek o długości 555 mb. (kilometraż roboczy KM 0+435 do KM 0+990) obejmuje wyłączenie z ruchu przelotowego tego odcinka drogi.

Etap 3 - obejmujący odcinek o długości 80 mb. (kilometraż roboczy KM 0+000 do KM 0+080) obejmuje wprowadzenie ruchu wahadłowego naprzemiennie dla prawej i lewej strony jezdni, sterowanego sygnalizacją świetlną.

Etap 1:

Początek i koniec frontu robót planuje się oznakować w sposób przedstawiony na załączonych rysunkach nr 7.1 i 7.2, stanowiące integralną częścią niniejszego opracowania.

W odległości ok. 10 m. od frontu robót należy umieścić zaporę drogową szeroką U-20b na całej szerokości jezdni wraz z umieszczoną na nim tablicą znaku B-1 oraz uzupełnione o światła ostrzegawcze U-35b „kolor czerwony”. Przed frontem robót, w odległości ok. 30 m. umieścić tablice znaków A-14. W związku z zamknięciem ruchu wprowadzony zostanie objazd. Oznakowanie objazdu na skrzyżowaniach zlokalizowanych w trasie objazdu przedstawiono na rys. nr 2 do 6 stanowiące załącznik do niniejszego opracowania.

Skrzyżowanie S1

- na tablicach E-2a zasłonić napis „Kuźnia Racib.”;
- umieścić tablice F-9 „Objazd do Kuźni Raciborskiej i Turza”, z odpowiednimi strzałkami;
- zastąpić tablicę znaku F-9 z tarczą B-18 „10t” i odległością 3,7 km - tablicą F-9 ze znakiem B-1 i odległością 3,0 km.

Skrzyżowanie S2

- umieścić tablicę F-9 „Objazd do Turza” z odpowiednią strzałką w lewo.

Skrzyżowanie S3

- umieścić tablicę F-9 „Objazd do Turza” z odpowiednią strzałką.

Skrzyżowanie S4

- na tablicach E-2a zasłonić napis „Racibórz”;
- nad tablicą E-2a umieścić tablicę F-9 „Objazd do Raciborza”, z odpowiednią strzałką w lewo;
- nad tablicą F-9 umieścić tablicę F-9 „Objazd do Raciborza”, z odpowiednią strzałką za-wracania;
- zamontować tablicę F-9 ze znakiem B-1 i odległością 1,2 km.

Etap 2:

Początek i koniec frontu robót planuje się oznakować w sposób przedstawiony na załączonych rysunkach nr 8.1 i 8.2, stanowiące integralną częścią niniejszego opracowania. W odległości ok. 10 m. od frontu robót należy umieścić zaporę drogową szeroką U-20b na całej szerokości jezdni wraz z umieszczoną na nim tablicą znaku B-1 oraz uzupełnione o światła ostrzegawcze U-35b „kolor czerwony”. Przed frontem robót, w odległości ok. 30 m. umieścić tablice znaków A-14. W związku z zamknięciem ruchu wprowadzony zostanie objazd. Oznakowanie objazdu na skrzyżowaniach zlokalizowanych w trasie objazdu przedstawiono na rys. nr 2 do 6 stanowiące załącznik do niniejszego opracowania.

Skrzyżowanie S1

- na tablicach E-2a zasłonić napis „Kuźnia Racib.”;
- umieścić tablice F-9 „Objazd do Kuźni Raciborskiej i Turza”, z odpowiednimi strzałkami;
- zastąpić tablicę znaku F-9 z tarczą B-18 „10t” i odległością 3,7 km - tablicą F-9 ze znakiem B-1 i odległością 2,5 km.

Skrzyżowanie S2

- umieścić tablicę F-9 „Objazd do Turza” z odpowiednią strzałką w lewo.

Skrzyżowanie S3

- umieścić tablicę F-9 „Objazd do Turza” z odpowiednią strzałką.

Skrzyżowanie S4

- na tablicach E-2a zasłonić napis „Racibórz”;
- nad tablicą E-2a umieścić tablicę F-9 „Objazd do Raciborza”, z odpowiednią strzałką w lewo;
- nad tablicą F-9 umieścić tablicę F-9 „Objazd do Raciborza”, z odpowiednią strzałką za-wracania;
- zamontować tablicę F-9 ze znakiem B-1 i odległością 1,7 km.

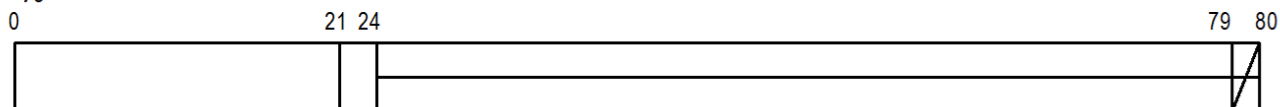
Etap 3:

Oznakowanie robót w zależności od zajętej części jezdni przedstawiono na rys. nr 9 i 10, stanowiące integralną częścią niniejszego opracowania.

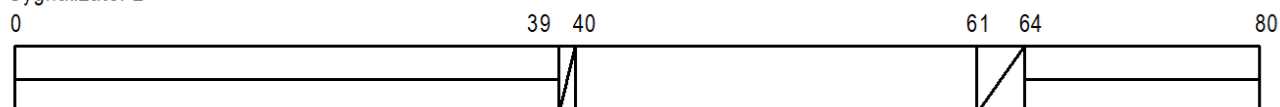
Program sygnalizacji świetlnej

- odległość między sygnalizatorami: = 100 [m]
- prędkość ewakuacji: = 25 [km/h]
- czas sygnału żółtego: = 3 [s]
- czas międzyzielony: = 19 [s]
- czas ewakuacji: = 16 [s]
- czas sygnału zielonego: = 21 [s]
- czas całego cyklu: = 80 [s]

Sygnalizator 1



Sygnalizator 2



7. Opis występujących zagrożeń i utrudnień.

W trakcie wykonywania robót budowlanych w pasie drogowym drogi powiatowej nr 3509S nie przewiduje się występowania dodatkowych zagrożeń i utrudnień poza te, które wynikają z wprowadzenia niniejszym projektem ograniczeń, takich jak:

- chwilowe przebywanie pracowników związanych z obsługą pojazdów budowlanych na jezdni;
- chwilowy postój pojazdów związanych z dowozem materiałów budowlanych;
- możliwość powstawania chwilowych zatorów w ruchu pojazdów;
- ograniczenie prędkości na odcinku objętym zakresem robót;
- zwiększone ryzyko wystąpienia kolizji z innymi uczestnikami ruchu
- potrącenia pracowników przez pojazdy poruszające się po drodze.

8. Termin wprowadzenia czasowej organizacji ruchu.

Przewidywany termin wprowadzenia czasowej organizacji ruchu: **01.05.2024 r.**

Przewidywany termin obowiązywania czasowej organizacji ruchu: **31.12.2025 r.**

O terminie wprowadzenia niniejszej organizacji ruchu, co najmniej na 7 dni przed dniem jej wprowadzenia, wykonawca zawiadamia:

- Urząd Marszałkowski Województwa Śląskiego,
- Zarząd Dróg Wojewódzkich w Katowicach,
- Komendanta Wojewódzkiego Policji w Katowicach.

Przed przystąpieniem do wykonywania robót, Wykonawca jest zobowiązany przedstawić zarządcy drogi niezbędne dokumenty tj. Aprobaty, Atesty, Certyfikaty i Deklaracje na poszczególne rodzaje stosowanych materiałów i technologię wykonywania robót.

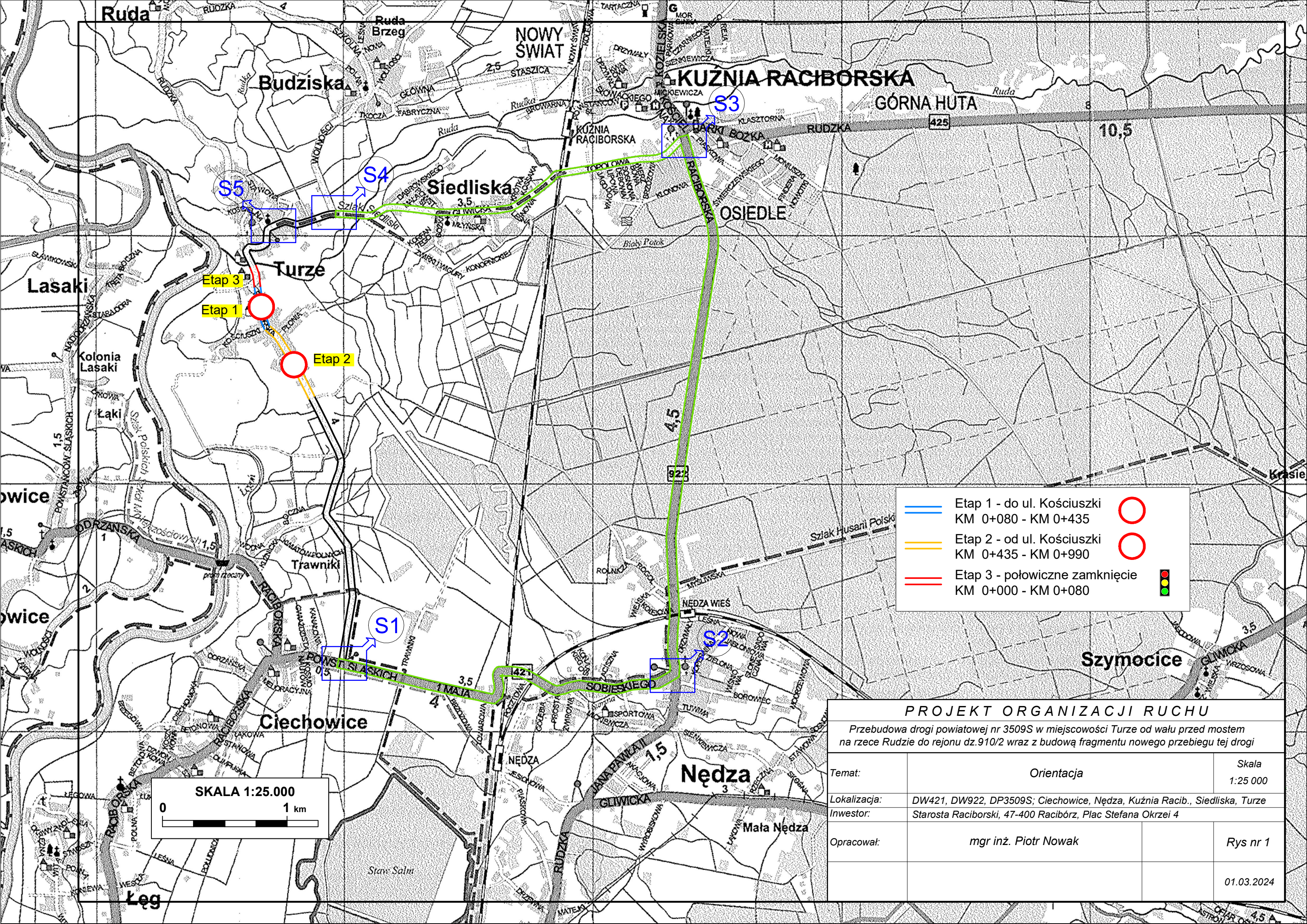
9. Zmiany w organizacji ruchu docelowego.

Zmiany w istniejącej organizacji ruchu przedstawiono na rys. 2 do 10.

10. Uwagi końcowe.

- Do oznakowania robót należy użyć wyłącznie znaków odblaskowych wielkości dużej tj. znaki okrągłe na tarczy o średnicy \varnothing 900 mm, znaki trójkątne na tarczy o boku 1050mm. Znaki powinny być wykonane z folii odblaskowej II generacji;
- Urządzenia bezpieczeństwa ruchu (UBR) użyte do oznakowania i zabezpieczenia miejsca robót powinny być dobrze widoczne zarówno w dzień jak i w nocy;
- Wykonawca robót powinien zwrócić szczególną uwagę na oznakowanie pracowników wykonujących czynności na drodze. Powinni być oni ubrani w kamizelki ostrzegawcze w kolorze pomarańczowym lub żółtym z elementami odblaskowymi;
- Wszystkie pojazdy wykonujące roboty powinny być wyposażone w ostrzegawczy sygnał świetlny barwy żółtej generujący błyski z częstotliwością 90 ± 30 cykli na minutę o podziale cyklu 1:1. Sygnał powinien być widoczny ze wszystkich stron pojazdu z odległości co najmniej 150 m przy dobrej przejrzystości powietrza;
- W trakcie postępu robót należy likwidować wszelkie utrudnienia w ruchu, które powstały w wyniku prowadzonych robót;

.....
opracował

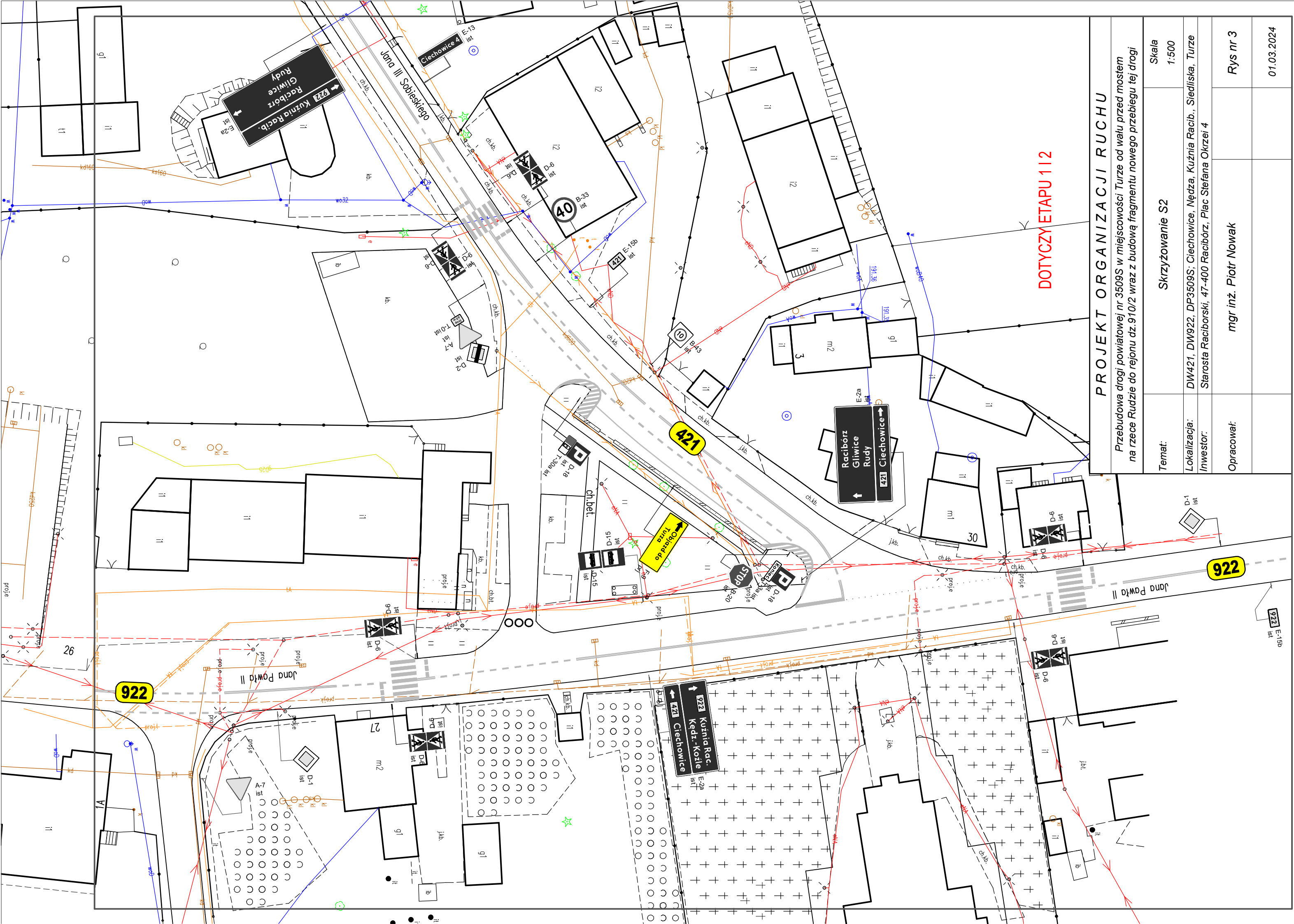


Etap 1 - do ul. Kościuszki
KM 0+080 - KM 0+435

Etap 2 - od ul. Kościuszki
KM 0+435 - KM 0+990

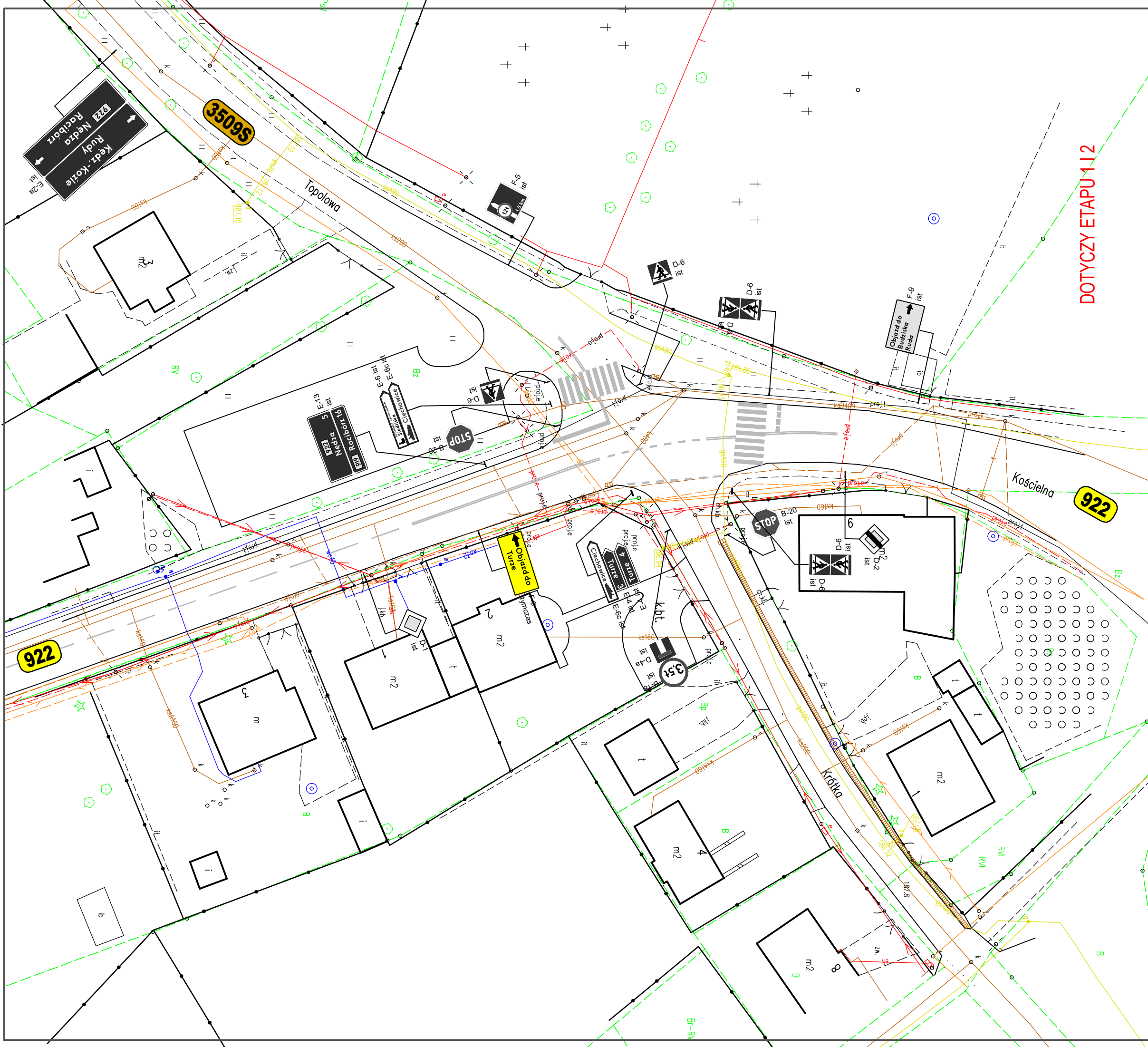
Etap 3 - połowiczne zamknięcie
KM 0+000 - KM 0+080

PROJEKT ORGANIZACJI RUCHU			
Przebudowa drogi powiatowej nr 3509S w miejscowości Turze od wału przed mostem na rzece Rudzie do rejonu dz.910/2 wraz z budową fragmentu nowego przebiegu tej drogi			
Temat:	Orientacja		Skala 1:25 000
Lokalizacja:	DW421, DW922, DP3509S; Ciechowice, Nędza, Kuźnia Racib., Siedliska, Turze		
Inwestor:	Starosta Raciborski, 47-400 Racibórz, Plac Stefana Okrzei 4		
Opracował:	mgr inż. Piotr Nowak		Rys nr 1
			01.03.2024



PROJEKT ORGANIZACJI RUCHU

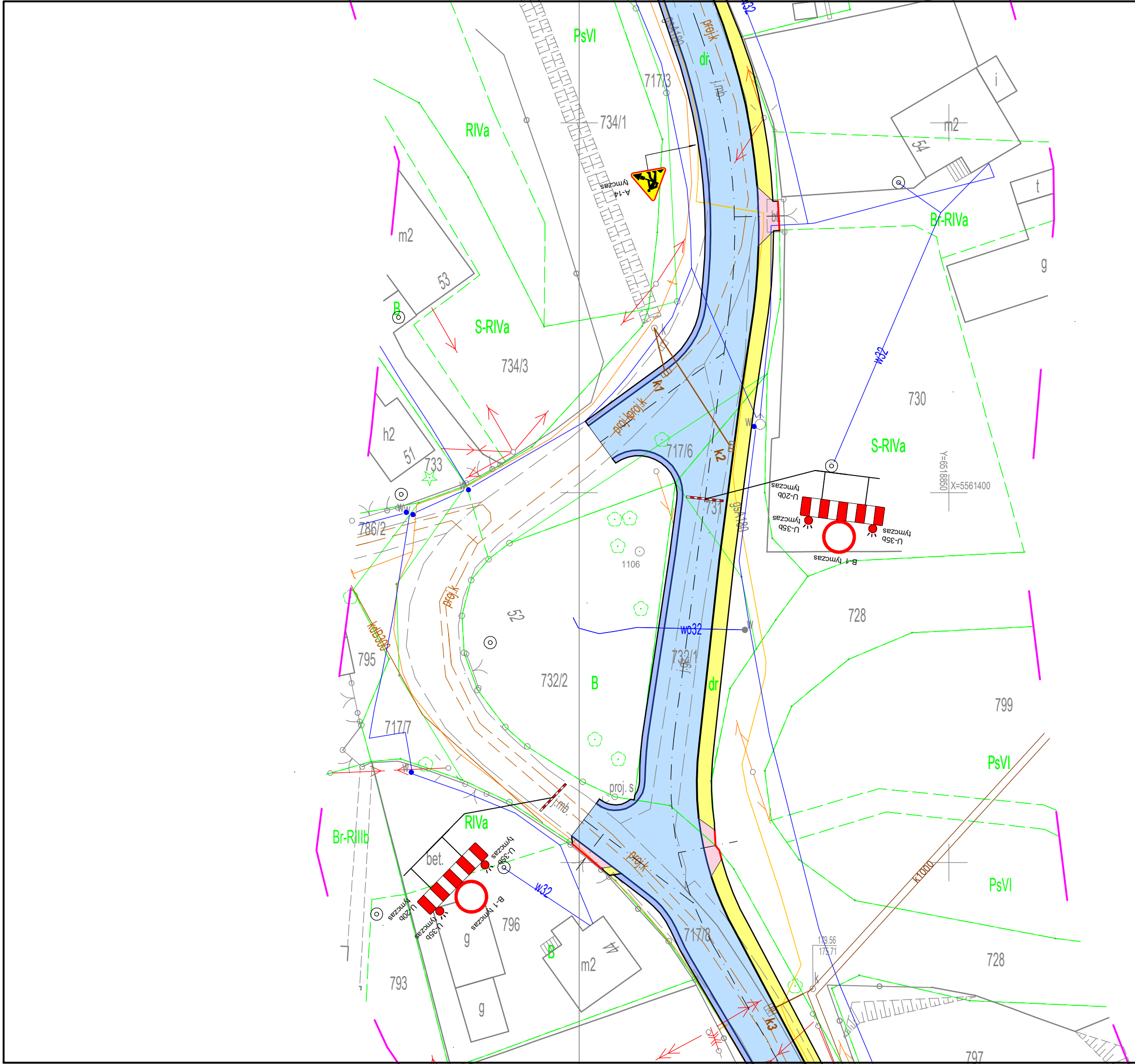
Przebudowa drogi powiatowej nr 3509S w miejscowości Turze od wału przed mostem na rzece Rudzie do rejonu dz. 910/2 wraz z budową fragmentu nowego przebiegu tej drogi	
Temat:	Skrzyżowanie S2
Lokalizacja:	Skala 1:500
Inwestor:	DW421, DW922, DP3509S; Ciechowice, Nędza, Kuźnia Racib., Siedliska, Turze
Opracował:	Starosta Raciborski, 47-400 Racibórz, Plac Stefana Okrzei 4
mgr inż. Piotr Nowak	
Rys nr 3	
01.03.2024	



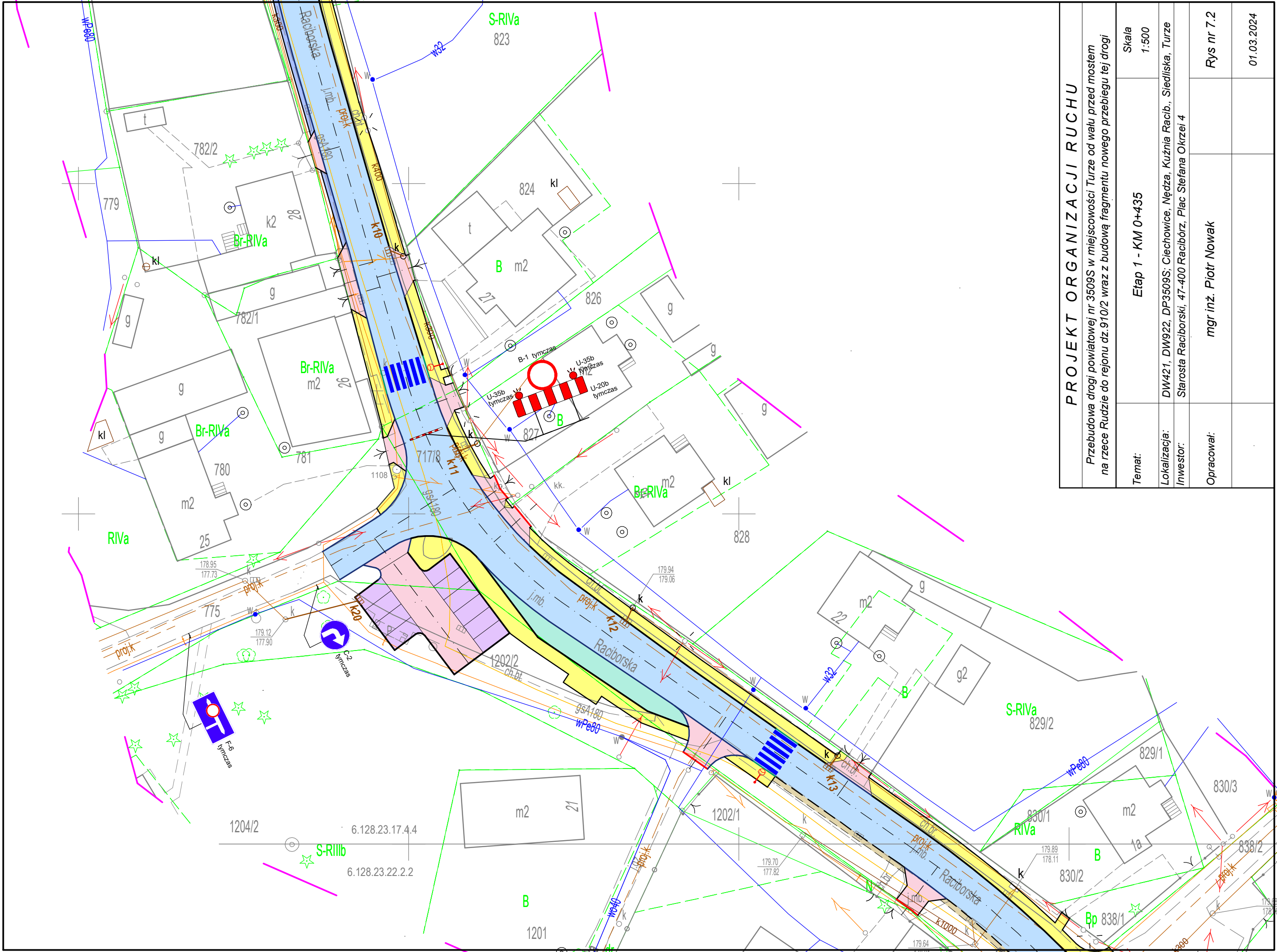
DOTYCZY ETAPU 112

PROJEKT ORGANIZACJI RUCHU

Przebudowa drogi powiatowej nr 3509S w miejscowości Turze od wału przed mostem na rzece Rudzie do rejonu dz. 910/2 wraz z budową fragmentu nowego przebiegu tej drogi			
Temat:	Skrzyżowanie S3	Skala	1:500
Lokalizacja:	DW421, DW922, DP3509S; Ciechowice, Nędza, Kuźnia Racib., Siedliska, Turze		
Inwestor:	Starosta Raciborski, 47-400 Racibórz, Plac Stefana Okrzei 4		
Opracował:	mgr inż. Piotr Nowak		
		Rys nr 4	
		01.03.2024	

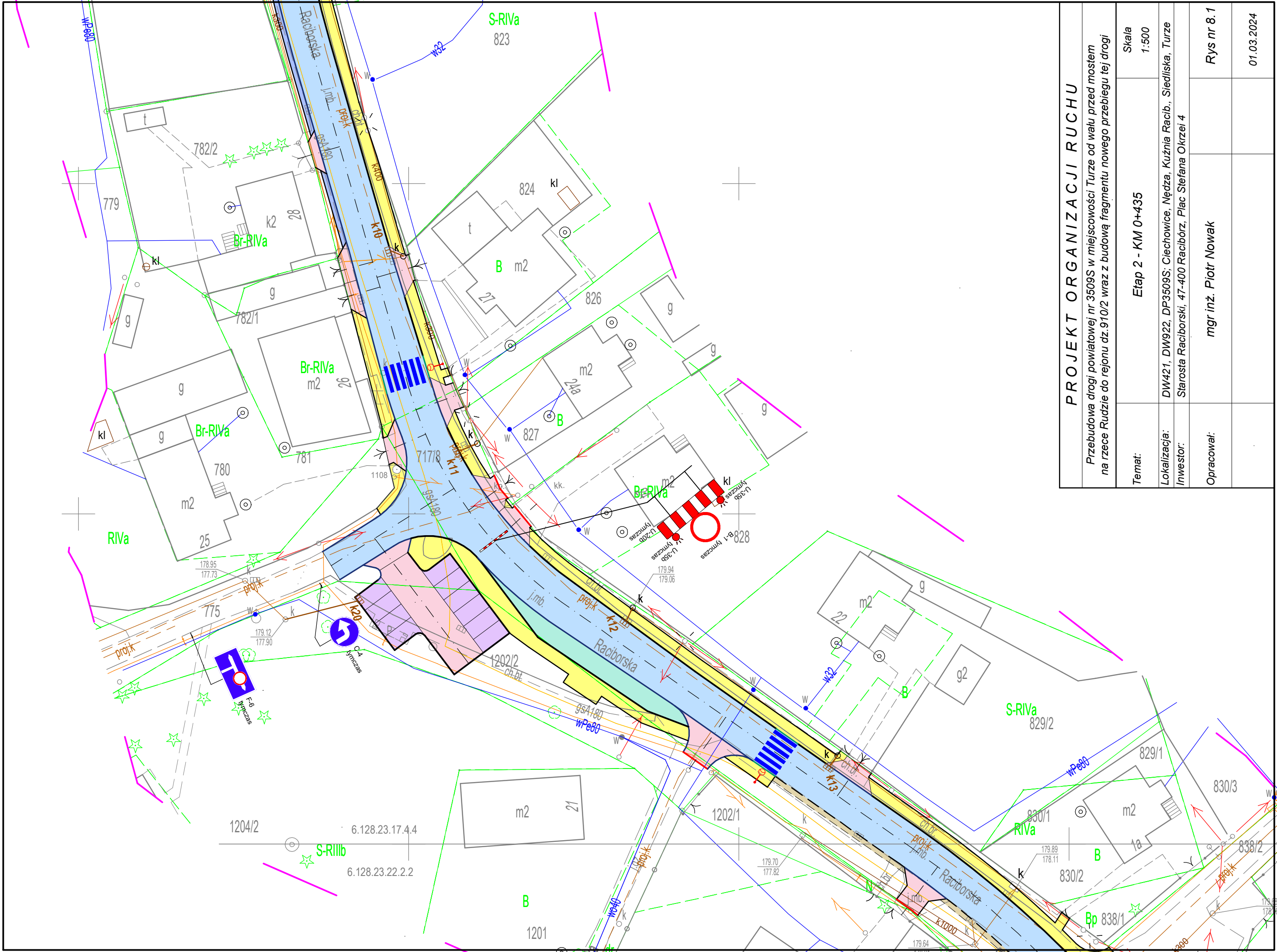


PROJEKT ORGANIZACJI RUCHU			
Przebudowa drogi powiatowej nr 3509S w miejscowości Turze od wału przed mostem na rzece Rudzie do rejonu dz. 910/2 wraz z budową fragmentu nowego przebiegu tej drogi			
Temat:	Etap 1 - KM 0+080		Skala 1:500
Lokalizacja:	DW421, DW922, DP3509S; Ciechowice, Nędza, Kuźnia Racib., Siedliska, Turze		
Inwestor:	Starosta Raciborski, 47-400 Racibórz, Plac Stefana Okrzei 4		
Opracował:	mgr inż. Piotr Nowak		Rys nr 7.1
			01.03.2024



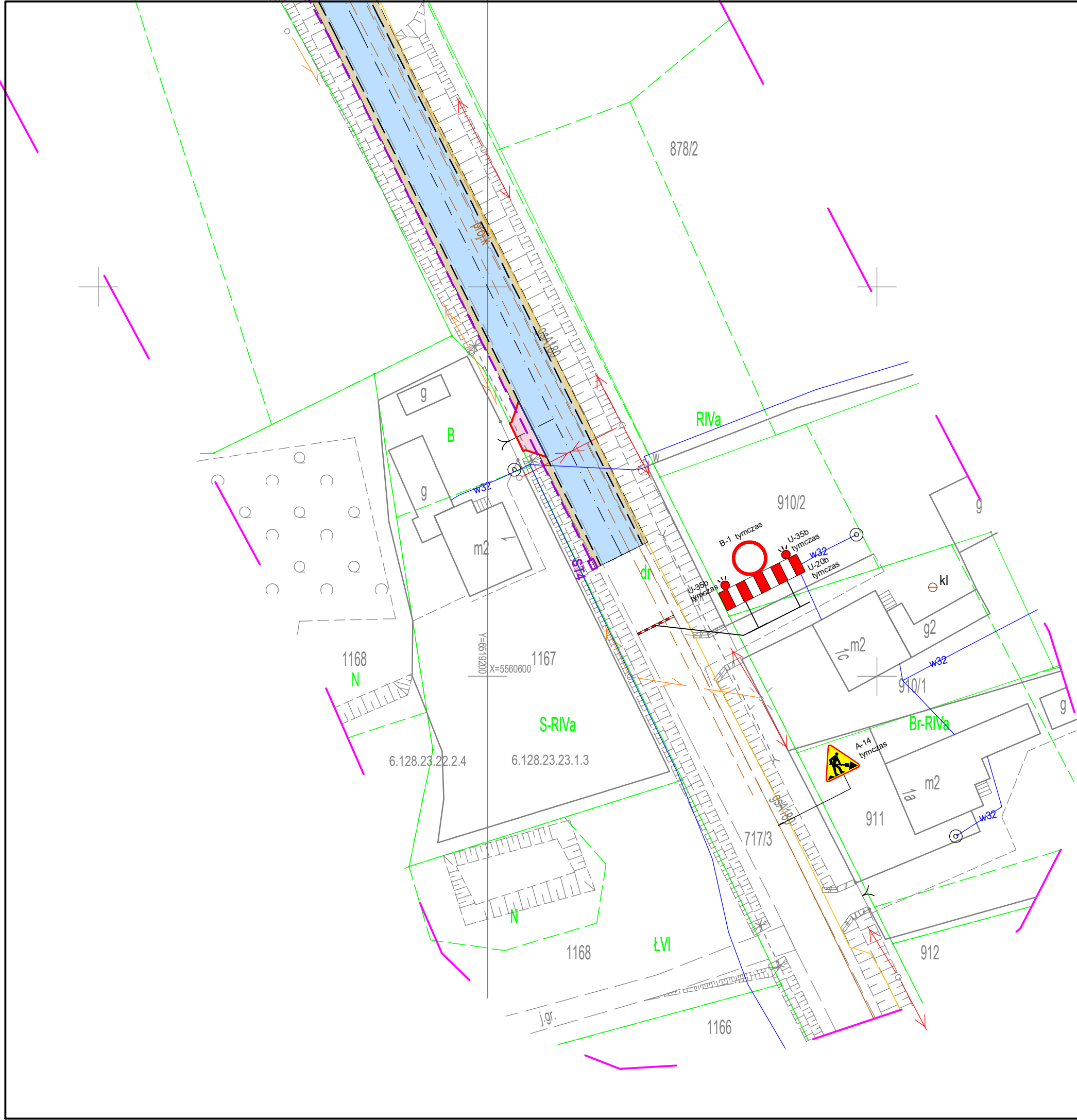
PROJEKT ORGANIZACJI RUCHU

Przebudowa drogi powiatowej nr 3509S w miejscowości Turze od wału przed mostem na rzece Rudzie do rejonu dz. 910/2 wraz z budową fragmentu nowego przebiegu tej drogi			
Temat:	Etap 1 - KM 0+435		Skala 1:500
Lokalizacja:	DW421, DW922, DP3509S; Ciechowice, Nędza, Kuźnia Racib., Siedliska, Turze		
Inwestor:	Starosta Raciborski, 47-400 Racibórz, Plac Stefana Okrzei 4		
Opracował:	mgr inż. Piotr Nowak		Rys nr 7.2
			01.03.2024



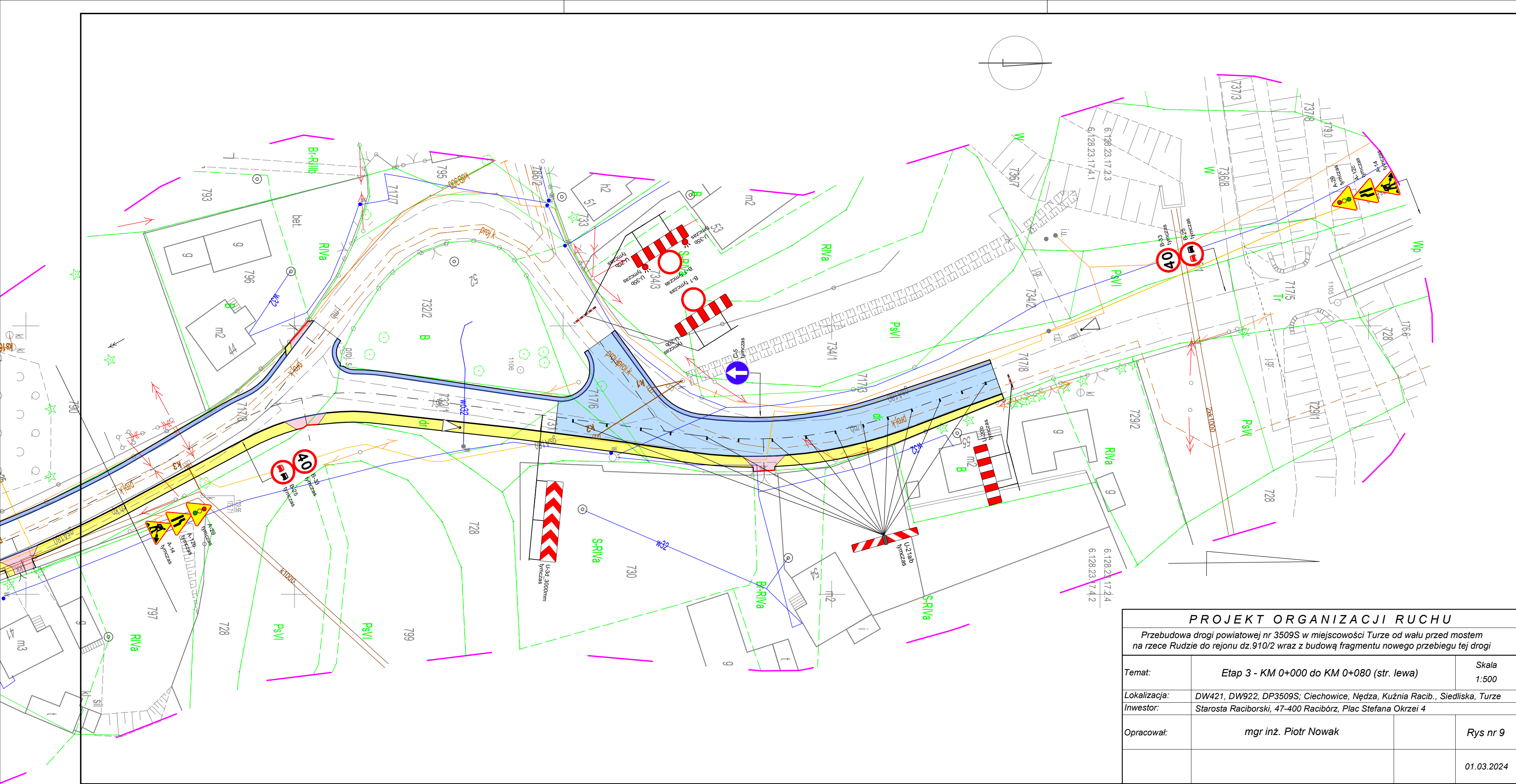
PROJEKT ORGANIZACJI RUCHU

Przebudowa drogi powiatowej nr 3509S w miejscowości Turze od wału przed mostem na rzece Rudzie do rejonu dz. 910/2 wraz z budową fragmentu nowego przebiegu tej drogi			
Temat:	Etap 2 - KM 0+435		
Lokalizacja:	DW421, DW922, DP3509S; Ciechowice, Nędza, Kuźnia Racib., Siedliska, Turze		
Inwestor:	Starosta Raciborski, 47-400 Racibórz, Plac Stefana Okrzei 4		
Opracował:	mgr inż. Piotr Nowak		
			Rys nr 8.1
			01.03.2024



PROJEKT ORGANIZACJI RUCHU

Przebudowa drogi powiatowej nr 3509S w miejscowości Turze od wału przed mostem na rzece Rudzie do rejonu dz. 910/2 wraz z budową fragmentu nowego przebiegu tej drogi	
Temat:	Skala 1:500
Lokalizacja:	Etap 2 - KM 0+990
Inwestor:	DW421, DW922, DP3509S; Ciechowice, Nędza, Kuźnia Racib., Siedliska, Turze
Opracował:	Starosta Raciborski, 47-400 Racibórz, Plac Stefana Okrzei 4
	mgr inż. Piotr Nowak
	Rys nr 8.2
	01.03.2024



PROJEKT ORGANIZACJI RUCHU

Przebudowa drogi powiatowej nr 3509S w miejscowości Turze od wału przed mostem na rzece Rudzie do rejonu dz.910/2 wraz z budową fragmentu nowego przebiegu tej drogi

Temat:	Etap 3 - KM 0+000 do KM 0+080 (str. lewa)	Skala 1:500
Lokalizacja:	DW421, DW922, DP3509S; Ciechowice, Nędza, Kuźnia Racib., Siedliska, Turze	
Inwestor:	Starosta Raciborski, 47-400 Racibórz, Plac Stefana Okrzei 4	
Opracował:	mgr inż. Piotr Nowak	Rys nr 9
		01.03.2024

